

## **10. ЦРКВА СВЕТОГ ЈОВАНА ПРЕТЕЧЕ, Пећ**

**Референтни бр.:** RIC 22

**Извођач:** Плеђа (Истинић, Дечани)

**Период извођења:** септембар 2007- март 2008

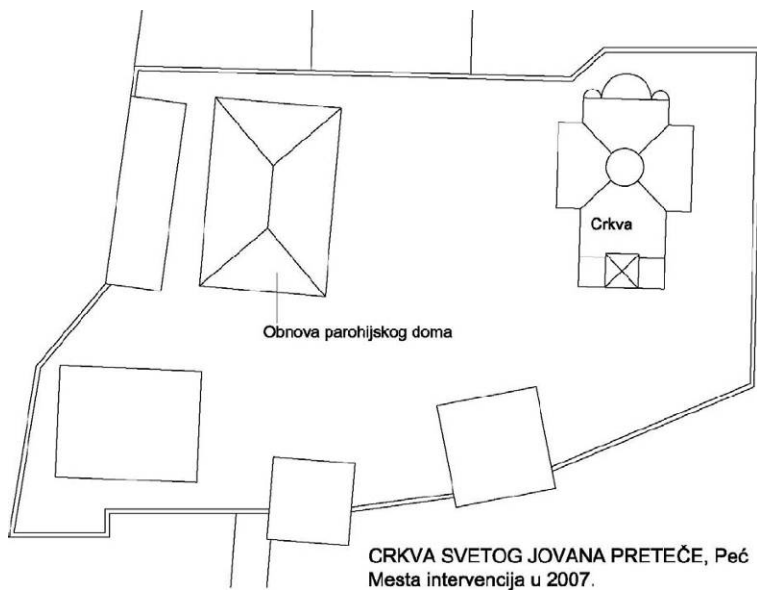
**Буџет:** 135,193 евра

Црква Светог Јована Претече је оштећена и оскрнављена у току марта 2004. Парохијски дом и старија кућа унутар истог дворишта су напуштене и у великој мери су биле пропале. У току 2005. је обављена прва заштитна интервенција на цркви. Обновљени су основни елементи тако да црква није трпела даља оштећења све до почетка 2007. када су оштећена црквена врата, која су након тога поправљена средствима које је издвојила Скупштина општине Пећ.

Главни радови на потпуној **реконструкцији парохијског дома** су почели 2007. и биће настављени почетком 2008. Обновом парохијског дома и уређењем унутрашњости цркве у току 2008. године отвара се могућност за обнову литургијског живота у Пећи. С обзиром да се у град већ вратило око 20-ак породица, у оквиру индивидуалног процеса повратка, постоји могућност да се евентуално нека од повратничких породица која нема решен смештај привремено смести у парохијски дом како би одржавала објекат и бринула о цркви. Повремене посете свештеника и одржавање служби би охрабрило повратак и по могућности створило услове за обнављање парохијског живота.



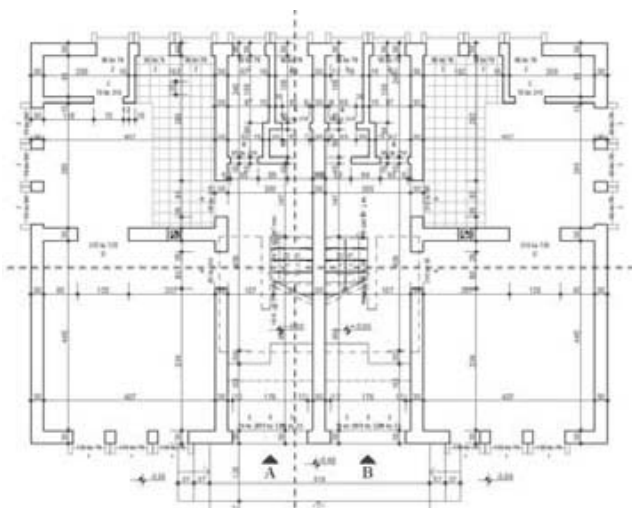
**Храм св. Јована Претече у Пећи, северна фасада**



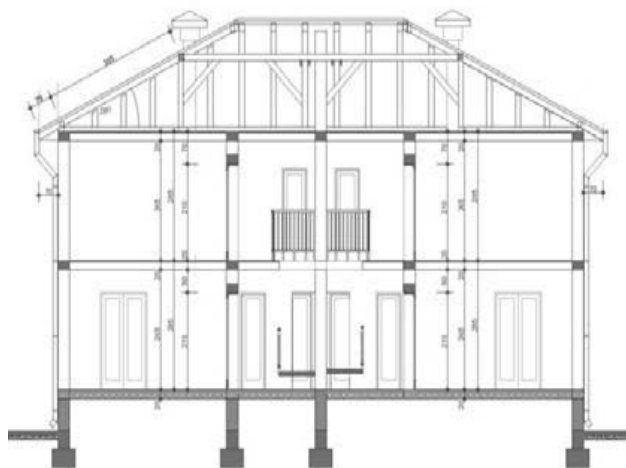
Изглед парохіјског дома пре обнове



Изглед парохіјског дома март 2008. год.



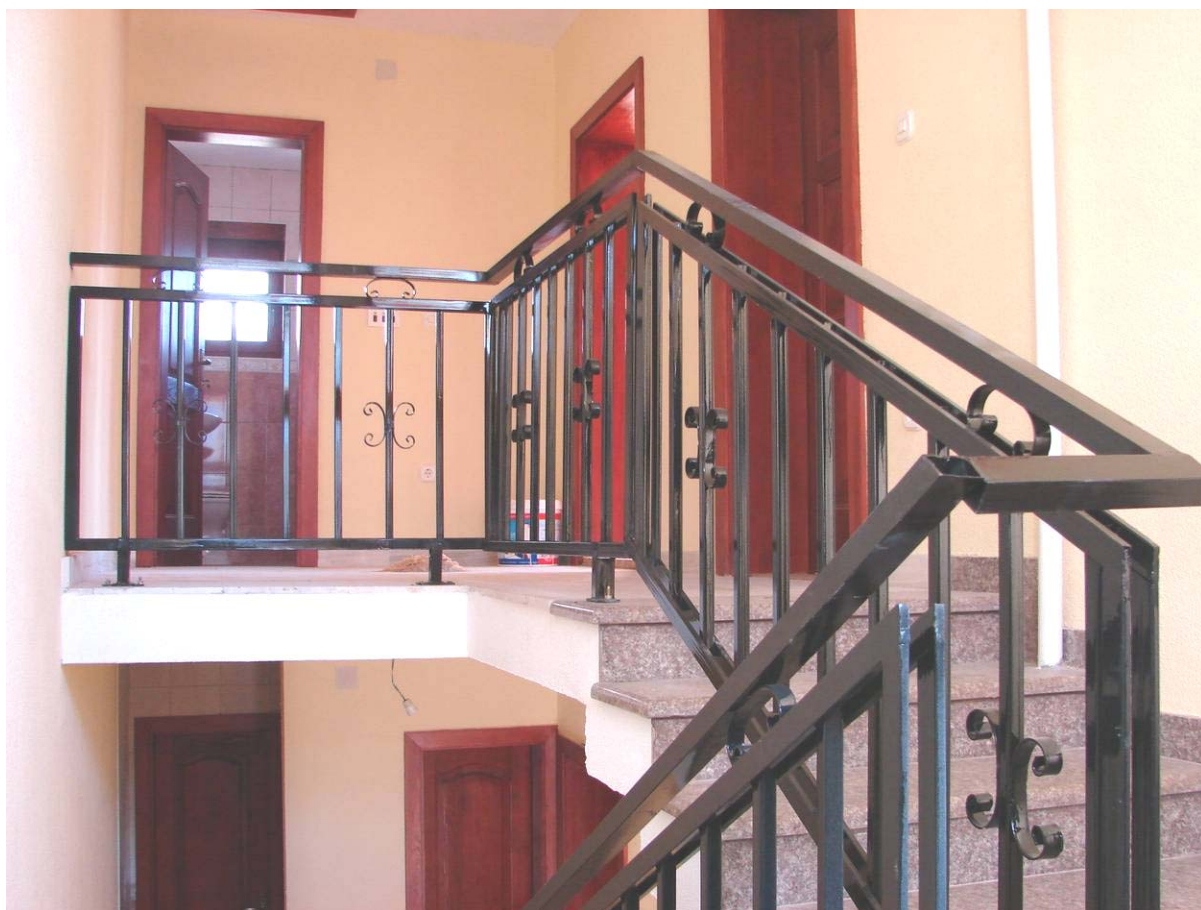
Тлоцрт приземља парохіјског дома



Пресек парохіјског дома



**Предња фасада обновљеног парохијског дома у Пећи, април 2008.**



**Унутрашњост парохијског дома у Пећи.**

Објект се састоји од две спојене куће. Иако са озбиљним оштећењима, главна конструкција је остала у доста добром стању тако да је штета успешно санирана.

После чишћења објекта и демонтаже оштећених елемената, изграђена је нова дрвена кровна конструкција преко постојећих зидова и покривена је црепом.

Интервенција унутар објекта се састојала од поновног малтерисања и кречења зидова и плафона, уградње дрвене столарије, облагања подова мермером и керамичким плочицама и инсталирања нових електричних, водоводних канализационих и инсталација за грејање. Облагањем подова храстовим паркетом биће завршена унутрашња обнова. Споља, фасада је обновљена и поново офарбана.



**Детаљ фасаде – парохијски дом, Пећ**



**Санитарне инсталације**