

## **6. ЦРКВА СВ. ИЛИЈЕ, Вучитрн**

**Референтни бр.:** RIC 08

**Извођач:** Украс (Звечан)

**Период извођења:** новембар 2007- април 2008

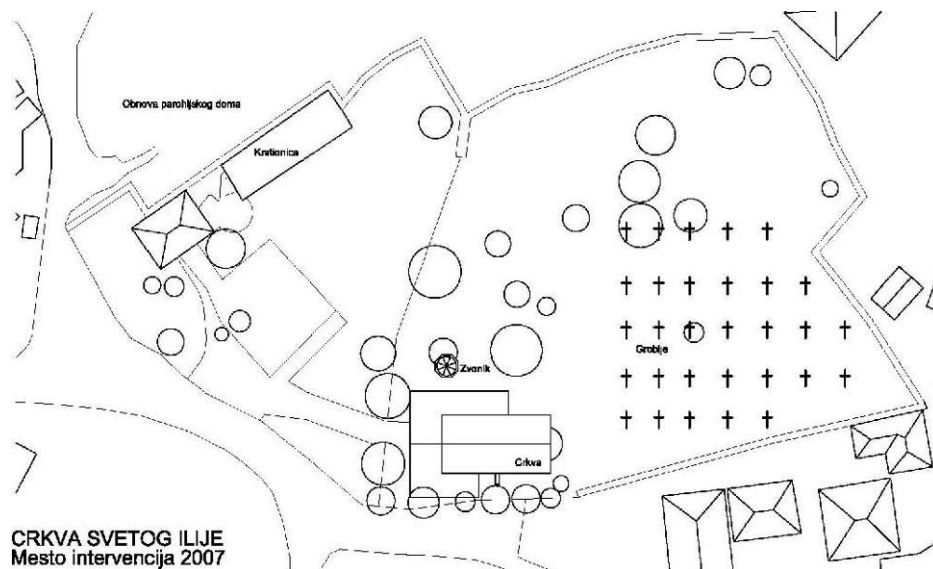
**Буџет:** 154,122 евра



**Црква св. Илије у Вучитрну (јануар 2008)**

Црква Св. Илије је била тешко оштећена у марту 2004. Црква је обнављана у две фазе. У заштитној интервенцији 2005. изграђен је привремени кров са циљем да се заштити објекат и зидно сликарство унутар објекта. У другој фази, 2006. потпуно је обновљен кров и припрата. У току 2007. непредвиђени недостатак у пројекту везан за фиксирање камених кровних плоча је привремено решен новом заштитном интервенцијом, са циљем да се избегне продирање воде у цркву. Коначно пројектно решење за кров је предвиђено у програму за 2008 када ће бити постављене нове камене плоче на кров цркве.

**Обнова парохијског дома** је започела у 2007. и наставиће се у току 2008.



**Због недовољно учвршћених кровних камених плоча КСО је наредио да се наново уради кровни покривач и да се нове плоче правилно учврсте. Припрата је покривена црепом.**

Парохијски дом цркве Св. Илије је тешко оштећен 2004. године, а због рушења крова био је изложен и даљим оштећењима. Само су пуни обимни зидови остали у релативно добром стању. Након чишћења оштећених материјала на објекту, зидови су обновљени и консолидовани. Изграђене су нове бетонске плоче, нова дрвена кровна конструкција покривена је црепом на време, чиме се омогућио наставак унутрашњих радова у току зимског периода. Унутар објекта изграђени су нови преградни зидови од цигала. Постојећи и нови зидови биће омалтерисани и након сушења окречени. За подове је предвиђено да буду обложени керамичким плочицама или храстовим паркетом. Столарија је рађена од храстовине.

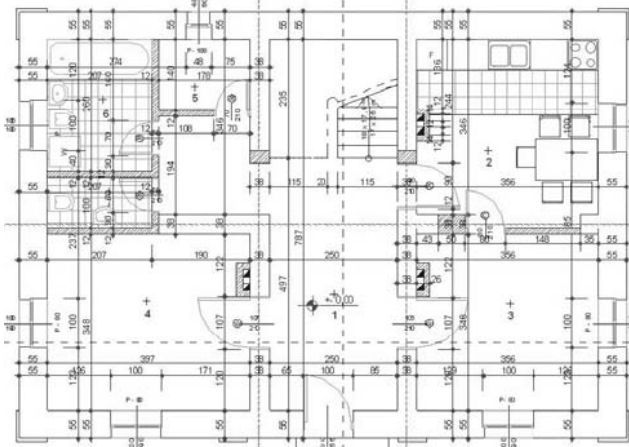
У парохијском дому ће бити уграђене електричне, водоводне, канализационе и инсталације грејања.



**Парохијски дом након уништења**



**Парохијски дом у току обнове**



**Тлоцрт приземља и првог спрата парохијског дома чија је обнова предвиђена да буде комплетирана у току 2008. године**

