

ЦРКВА СВЕТОГ ИЛИЈЕ У ВУЧИТРНУ



1. Општи подаци о културном добру

Културно добро	Споменик културе XIX век
Категоризација	Заштићено културно добро
Место/општина	Вучитрн, општина Вучитрн
Власник:	Српска Православна Црква

2. Опис културног добра

Црква Светог Илије подигнута је 1834. године, уз дозволу Турака, на источном крају града Вучитрна, на месту где су „пронађене закопане црквене утваре,.. Црква је једнобродна грађевина са апсидом на истоку и припратом на западу, дело укупана у земљу. Зидне слике у цркви је радио 1871. године зограф Блажа Дамњановић из Дебра.

Црква Светог Илије налази се у источном делу Вучитрна, у порти у којој се налази и црквени дом посвећен Светом Сави и надстрешнице за потребе обављања погребних обичаја на гробљу лоцираном западно од оgrade порте.

Подигнута је у турско доба као пространа ниска делом укупана грађевина правоугаоне основе. Озидана је материјалним средствима Срба Вучитрнаца и управе манастира Девича. Зидана је од правилно тесаног камена, са једнобродним унутрашњим простором засвођеним полуобличастим сводом, полукружном апсидом на истоку и припратом на западу. У северном делу наоса цркве налазило се степениште од дрвета које је водило на галерију рађеној у дрвету. Кров је двоводан са покривачем од црепа над припратом и каменим плочама над олтаром и наосом.

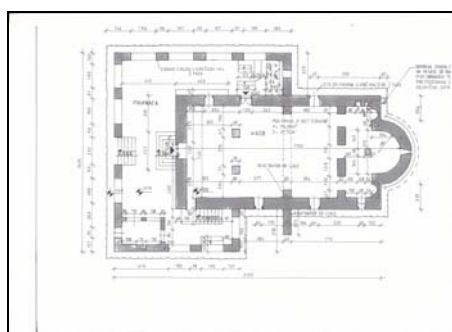
Поред главног улаза на западној страни изведен је и бочни улаз на северној страни наоса паралелно постављен са улазом на северном зиду припрате. На спољној страни северног зида постављен је контрафор од цигле ради ојачања северног зида. Поред северног, припрата је имала и западни, главни улаз, паралелно постављен са улазом у наос.

Апсида је постављена нешто ниже у односу на зидове наоса са мањим отвором на средини зида а била је покривена каменим плочама. Унутрашњи зидови наоса били су разуђени лучним прозорима од којих 3 на јужној и 2 на северној страни. Зидови припрате били су разуђени лучним отворима од којих 3 на западној, 4 на северној и 2 на јужној страни и лучним улазима на западној и северној страни.

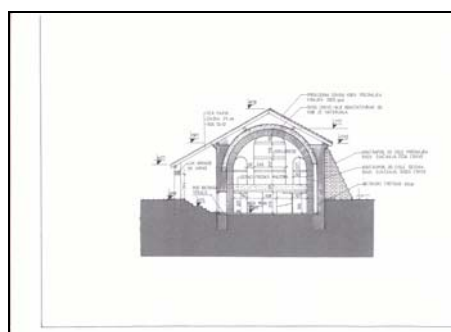
Наос цркве је живописао 1871. године зограф Блажа Дамњановић из Дебра. 1982. године у западном делу порте изграђен је црквени дом посвећен Светом Сави.

Јуна 1999. године црква и парохијски дом су демолирани и запаљени. Током мартовских немира 2004. црква је поново запаљена у присуству снага КФОР-а.

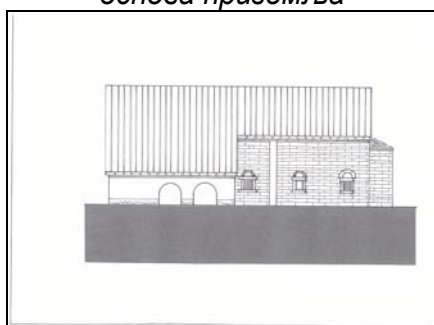
Црква Св.Илије у Вучитрну – пројекат обнове



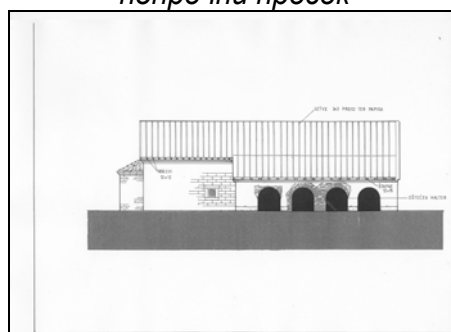
основа приземља



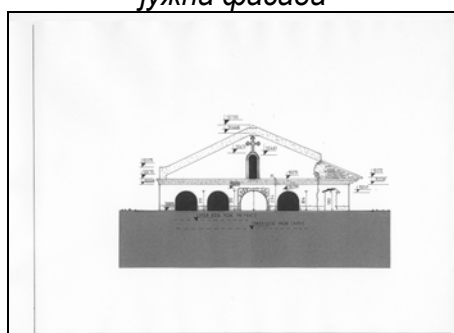
попречни пресек



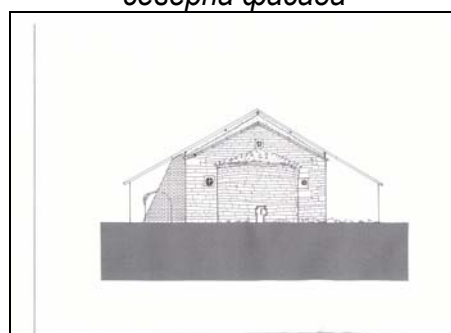
јужна фасада



северна фасада



западна фасада



источна фасада

3. Програми и пројекти обнове

Пројектом обнове предвиђени су радови на санацији и реконструкцији цркве и реконструкцији звоника.

Обнова цркве и грађевина црквеног комплекса засновани су на следећим конзерваторским начелима:

- очувању историјских, архитектонских, урбанистичких и амбијенталних вредности цркве и грађевина црквеног комплекса
- очувању аутентичности архитектонских облика, конструкција и материјала,
- примена нових грађевинских материјала и конструкција,

Радови на обнови цркве и грађевина црквеног комплекса спроведени 2005. г.-2007.г. и обухватају неколико фаза и то:

1. Интервентне мере заштите (2005. г.)
2. Прва фаза обнове (2006.г.)
 - Обнова реконструкција и санација цркве
3. Друга фаза обнове (2007.г.-2008.г.)
 - Обнова реконструкција и санација парохијског дома

3.1. Пројектна и тендерска документација:

Покрајински завод за заштиту споменика културе – Приштина / Лепосавић

3.2. Извођач радова:

- **интервентне мере заштите (2005)**
"УКРАС" - Косовска Митровица
- **прва фаза обнове (2007)**
"ARTING" – Ђаковица
- **друга фаза обнове (2007/2008)**
"УКРАС" - Косовска Митровица

3.3. Уговорени радови:

- **интервентне мере заштите (2005)**
Висина уговорених и изведених радова: 37.622 €
- **прва фаза обнове (2006)**
Висина уговорених и изведених радова: 109.337 €
- **друга фаза обнове (2007/2008)**
Висина уговорених и изведених радова: 154.122 €

3.4. Надзорни орган:

- **интервентни радови (2005)**
дипл.инж.арх. Милосав Лукић
дипл.инж.арх. Ганија Гаши
- **прва фаза обнове (2006)**
дипл.инж.арх Зоран Гарић
дипл.инж.арх Јовица Лукић
- **друга фаза обнове (2007/2008)**
дипл.инж.арх Зоран Гарић

3.5. Супервизори:

- **интервентни радови (2005)**
ипл.инж.арх. Зоран Гарић
ипл.инж.арх. Нијазим Халити

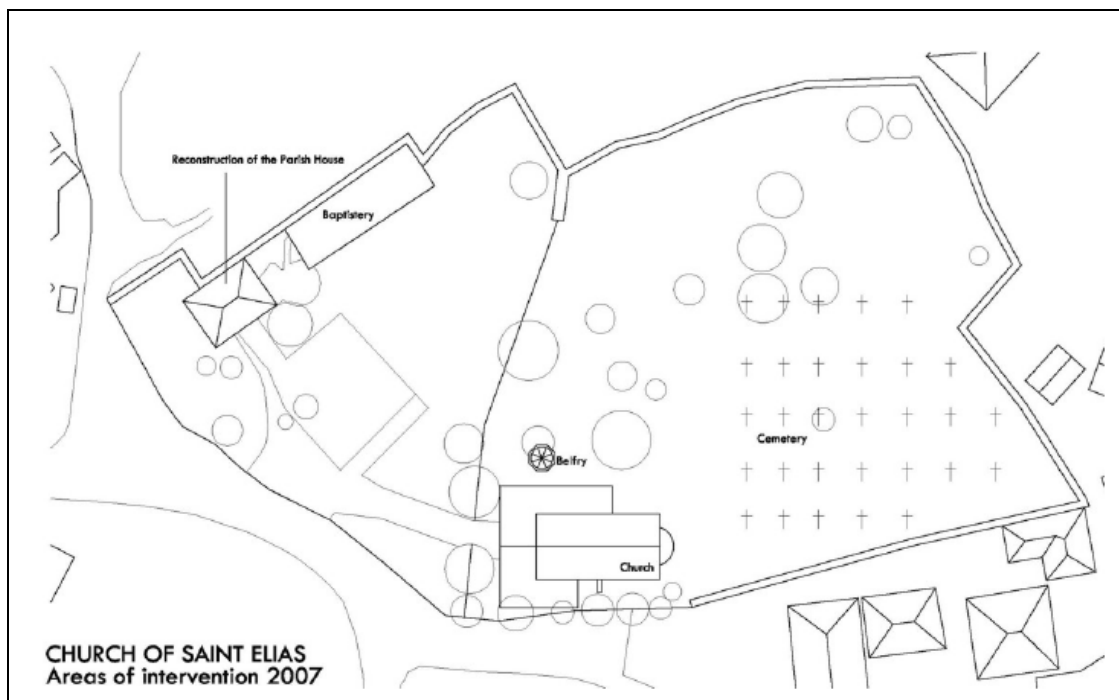
3.6. Време извођења радова:

- **интервентни радови (2005)**
септембар - децембар 2005.
- **прва фаза обнове (2006)**
октобар 2006. – децембар 2006.
- **друга фаза обнове (2007/2008)**
децембар 2007. – мај 2008.

4. Опис изведених радова:

4.1. интервентни радови (2005)

- чишћење унутрашњости цркве од шута, камена, опеке, малтера и делова урушене галерије и одвожење на депонију.
- израда заштитне оgrade око цркве односно градилишта,
- демонтажа оштећених делова крова цркве и припрате,
- израда привремених врата и прозора,
- израда привремене (заштитне) дрвене кровне конструкције (рогови, да-шчана оплата и тер хартија).



ситуација

4.2. прва фаза обнове (2006)

4.2.1. Обнова, реконструкција и санација цркве

Предходни радови

- демонтирање привремене (заштитне) кровне конструкције,
- обијање сагорелог малтера са зидова и фасаде припрате,
- обијање оштећеног малтера зидних површина (које нису живописане),
- ископ земље за израду дренажног канала и тротоара,
- одвоз шута на депонију,

Конструкција

- израда нове кровне конструкције изнад припрате цркве од здраве и суве чамове грађе,
- покривање крова припрате цркве фалцованим црепом,
- препокривање крова апсиде ћарамидом,
- санација свода цркве,
- израда и уградња металних затега,
- санација камена кровног венца,
- покривање цркве каменим плочама на предходно израђеној поравнавајућој бетонској подлози заштићеном хидроизолације,

Ентеријер

- малтерисање и тонирање зидова (који нису живописани) у унутрашњости цркве,
- малтерисање и моловање унутрашњих зидних површина и сводова отвора припрате цркве,
- уградња нових прозора и врата од храстове грађе,
- санација и реконструкција галерије, ограде и степеништа галерије цркве,
- израда подне конструкције у припрати цркве,
- облагање подова цркве и припрате мермерним плочама,

Екстеријер

- малтерисање и моловање фасаде припрате цркве,
- израда одводног дренажног канала око цркве и сабирних бунара,
- израда тротоара поплочавањем каменим плочама,

Инсталације

- израда електроинсталација у припрати и цркви,

На захтев представника Техничке јединице Комисије за спровођење обнове и надзорног органа извођач радова је уклонио камене плоче које су почеле да "клизе" по крову. Утврђено је да је до клизања дошло услед неправилних слојева камених плоча као и крађе истих са крова цркве. Кров цркве је тренутно заштићен хидроизолацијом.







4.3. друга фаза обнове (2007/2008)

4.3.1. Обнова, реконструкција и санација парохијског дома



Предходни радови

- чишћење објекта од вегетације и уклањање шута,
- рушење оштећених зидова,
- обијање малтера и чишћење фуга,
- шлицање зидова за израду армирано бетонске конструкције,

Конструкција,

- зидање зидова у приземљу и на спрату,
- зидање димњачких канала,
- санација делова оштећених зидова на приземљу и спрату,
- санација круне зида на спрату,,
- армирање и бетонирање армирано бетонских надвратника у оплати,
- армирање и бетонирање армирано бетонске конструкције у предходно припремљеној оплати (међ. конструкција, серклажи, греде),
- санација и реконструкција степеништа,
- израда дрвене кровне конструкције,
- покривање крова фалцованим црепом,
- уградња дрвених прозора и врата израђених од храстове грађе,

Ентеријер

- малтерисање, глетовање и моловање зидова и плафона,
- израда бетонске подне конструкције,
- уградња термоизолације и хидроизолације испод подова и таванске плоче,
- облагање подова паркетом и керамичким плочицама,
- облагање зидова кухиње, оставе и санитарија керамичким плочицама,
- израда и уградња металне ограде степеништа,
- облагање степеништа храстовим талпама,

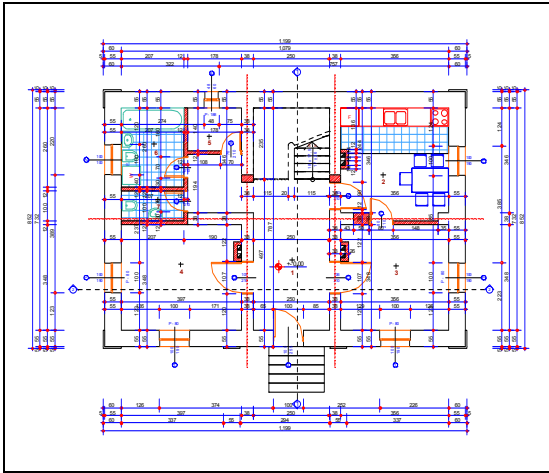
Екстеријер

- малтерисање, глетовање и моловање фасада,
- реконструкција завршног венца на фасади,
- опшивање димњака поцинкованим лимом,
- уградња хоризонталних и вертикалних олука,

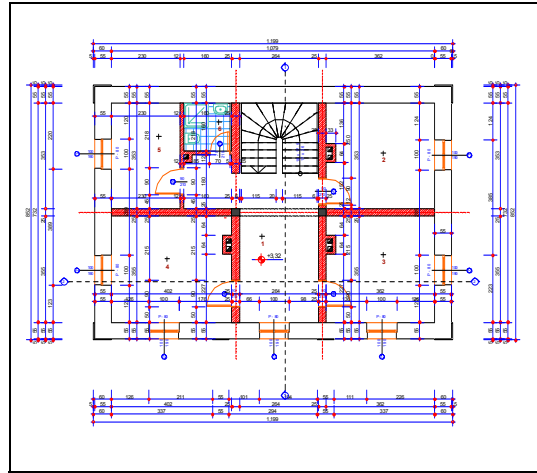
Инсталације

- израда инсталација водовода и канализације,
- набавка и уградња санитарија и инсталационих арматура,
- израда инсталација противпожарне заштите,
- израда електроинсталација и громобранских инсталација,
- израда инсталација грејање,

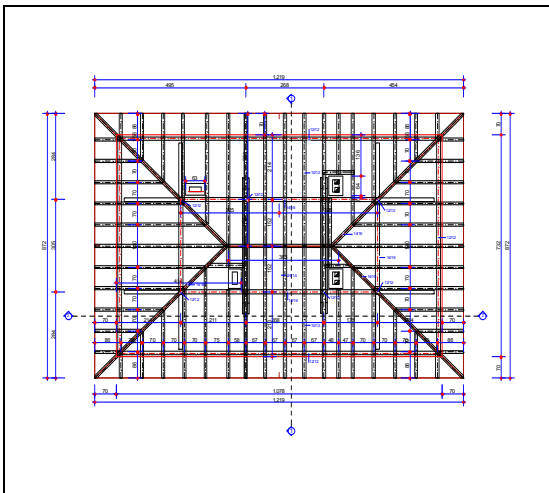
Проект обнове, санације и реконструкције парохијског дома



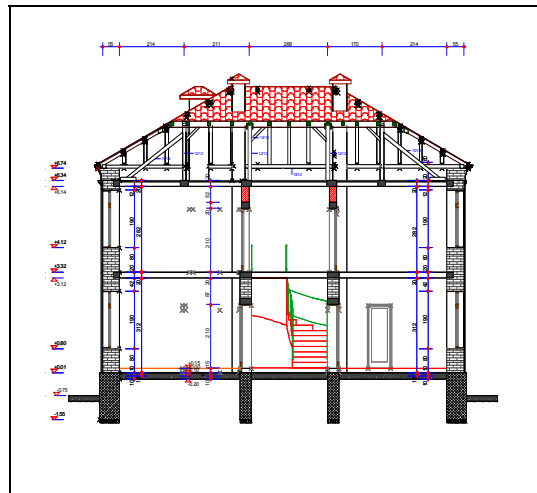
основа приземља



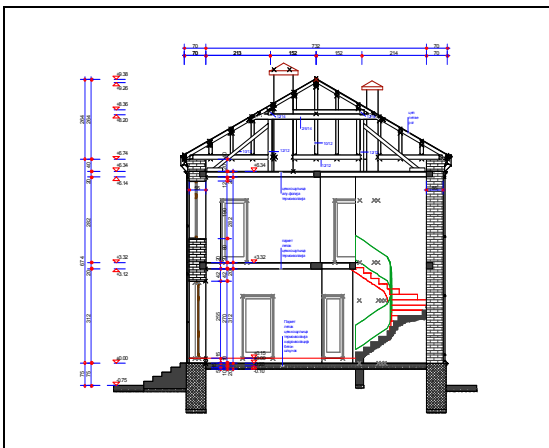
основа спрата



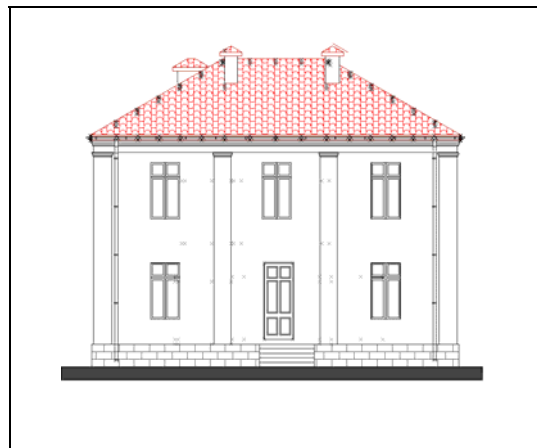
основа крова



подужни пресек



попечни пресек



истпчна фасада

